

ცხოველები

დაბალი დონე

1





საკითხავი წიგნები ენისა და საგნის (ბუნებისმცოდნეობის) ინტეგრირებულ სწავლებაში მხარდასაჭერად მომზადდა „სამოქალაქო ინტეგრაციისა და ეროვნებათშორისი ურთიერთობების ცენტრის“ პროექტის "საზოგადოების ინტეგრაცია მულტილინგვური განათლების გზით" ფარგლებში, რომელიც დაფინანსებულია ეუთოს ეროვნულ უმცირესობათა უმაღლესი კომისრის ოფისის მიერ.

ავტორები:

თამარ ჯაყელი, შალვა ტაბატაძე, ნათია გორგაძე,
ნანა დალაქიშვილი, თინათინ ცერაძე, თამარ ანთაძე, ელენე ჯაჯანიძე

რედაქტორი

კახა გაბუნია

დიზაინერი

ილია ჭრელაშვილი

© „სამოქალაქო ინტეგრაციისა და ეროვნებათშორისი ურთიერთობების ცენტრი“ (CCIIR)

ISBN

თბილისი
2019 წელი

ცხოველები

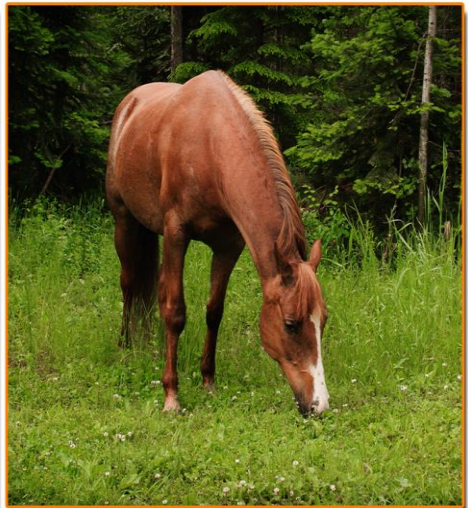
დაბალი დონე

1

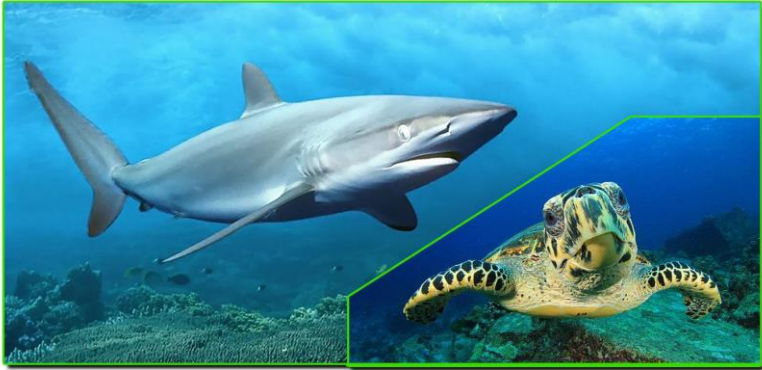
ცხოველები ჰგვანან ერთმანეთს, მაგრამ მათ აქვთ განსხვავებული ნიშან-თვისებები.



ყველა ცხოველი იკვებება, მაგრამ ცხოველები ჭამენ სხვადასხვა საკვებს.



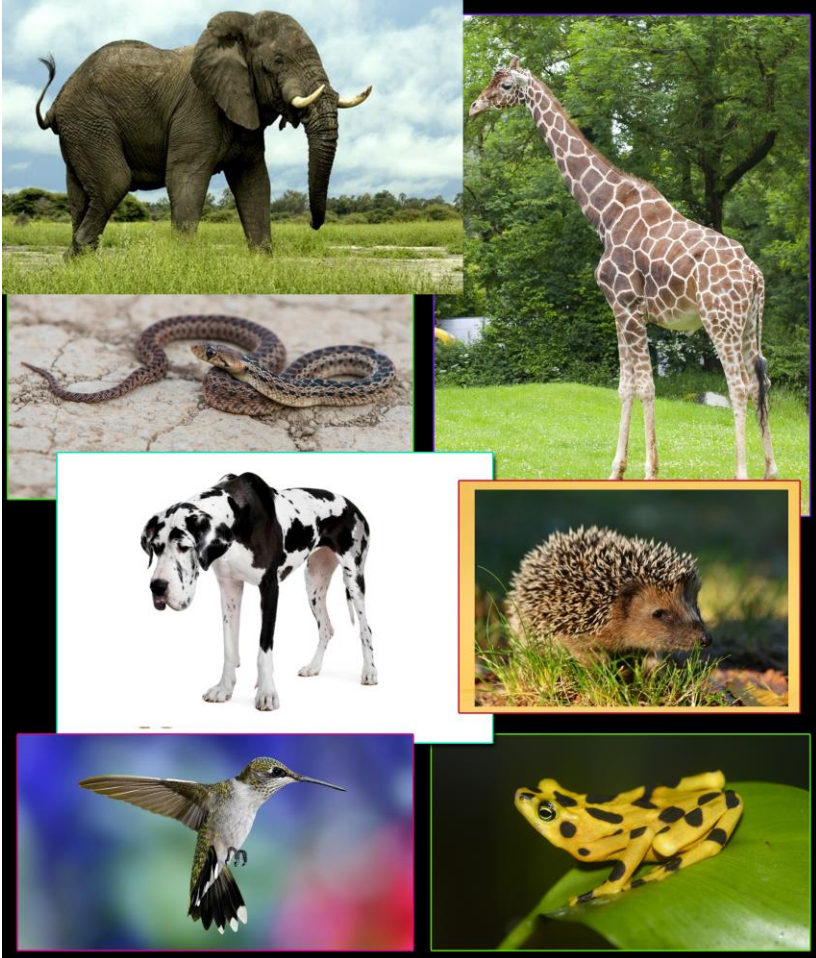
ყველა ცხოველი მოძრაობს, მაგრამ ცხოველების მოძრაობა განსხვავებულია.



ყველა ცხოველს აქვს თავშესაფარი, მაგრამ
ცხოველების თავშესაფრები განსხვავებულია.



ყველა ცხოველი იზრდება, მაგრამ ზრდასრული ცხოველები სხვადასხვა ზომის არიან.



ყველა ცხოველს აქვს სხეული, მაგრამ ისინი სხვადასხვა ნაწილებისგან შედგებიან.



აღწერე, რითი ჰგვანან და რითი განსხვავდებიან ცხოველები ერთმანეთისგან.



